

检测报告



报告编号 A2230053687102C

第 1 页 共 11 页

报告抬头公司名称 广东科拓电子元件有限公司
地 址 广东省乐昌市乐昌产业转移工业园大道 21 号 4 栋

以下测试之样品及样品信息由申请者提供并确认

样品名称 铝电解电容器
样品接收日期 2023.02.15
样品检测日期 2023.02.15-2023.02.22

检测要求 根据客户要求, 对所提交样品中的氟(F), 氯(Cl), 溴(Br), 碘(I)进行测试。

检测依据/检测结果 请参见下页。



郑晴涛

日 期

2023.02.22

郑晴涛
技术经理

No. R338852869

广东省深圳市宝安区新安街道兴东社区华测检测大楼

检测报告

报告编号 A2230053687102C

第 2 页 共 11 页

以下测试之样品及样品信息由申请者提供并确认

| CTI 样品 ID | 引用报告编号- CTI 样品 ID |
|-----------|---------------------|
| 2.1 | A2230053687102C-1.1 |
| 2.2 | A2230053687102C-1.2 |
| 2.3 | A2230053687102C-1.3 |
| 3.2 | A2230053687102C-1.2 |
| 3.3 | A2230053687102C-1.3 |
| 3.4 | A2230053687102C-5.4 |
| 4.1 | A2230053687102C-3.1 |
| 4.2 | A2230053687102C-5.2 |
| 4.3 | A2230053687102C-1.3 |
| 4.4 | A2230053687102C-5.4 |
| 5.3 | A2230053687102C-1.3 |
| 6.2 | A2230053687102C-5.2 |
| 6.3 | A2230053687102C-1.3 |
| 6.4 | A2230053687102C-5.4 |
| 7.2 | A2230053687102C-5.2 |
| 7.3 | A2230053687102C-1.3 |
| 7.4 | A2230053687102C-5.4 |
| 8.1 | A2230053687102C-6.1 |
| 8.2 | A2230053687102C-5.2 |
| 8.3 | A2230053687102C-1.3 |
| 8.4 | A2230053687102C-5.4 |
| 9.1 | A2230053687102C-6.1 |
| 9.2 | A2230053687102C-5.2 |
| 9.3 | A2230053687102C-1.3 |
| 9.4 | A2230053687102C-5.4 |

备注:

上表格涉及到引用的样品本次未测试。根据客户声明,“引用报告编号- CTI 样品 ID”列与“CTI 样品 ID”列对应的样品为同材质。

检测报告

报告编号 A2230053687102C

第 3 页 共 11 页

检测依据

| 测试项目 | 测试方法 | 测试仪器 |
|-------|------------------|------|
| 氟(F) | 参考 EN 14582:2016 | IC |
| 氯(Cl) | 参考 EN 14582:2016 | IC |
| 溴(Br) | 参考 EN 14582:2016 | IC |
| 碘(I) | 参考 EN 14582:2016 | IC |

检测结果

| 测试项目 | 结果 | | | 方法检出限 |
|-------|------|------|-----------|----------|
| | 1.1 | 1.2 | 1.3 | |
| 氟(F) | N.D. | N.D. | 105 mg/kg | 10 mg/kg |
| 氯(Cl) | N.D. | N.D. | N.D. | 10 mg/kg |
| 溴(Br) | N.D. | N.D. | N.D. | 10 mg/kg |
| 碘(I) | N.D. | N.D. | N.D. | 10 mg/kg |

| 测试项目 | 结果 | | | 方法检出限 |
|-------|------|------|------|----------|
| | 3.1 | 5.1 | 5.2 | |
| 氟(F) | N.D. | N.D. | N.D. | 10 mg/kg |
| 氯(Cl) | N.D. | N.D. | N.D. | 10 mg/kg |
| 溴(Br) | N.D. | N.D. | N.D. | 10 mg/kg |
| 碘(I) | N.D. | N.D. | N.D. | 10 mg/kg |

| 测试项目 | 结果 | | | 方法检出限 |
|-------|------|------|------|----------|
| | 5.4 | 5.5 | 6.1 | |
| 氟(F) | N.D. | N.D. | N.D. | 10 mg/kg |
| 氯(Cl) | N.D. | N.D. | N.D. | 10 mg/kg |
| 溴(Br) | N.D. | N.D. | N.D. | 10 mg/kg |
| 碘(I) | N.D. | N.D. | N.D. | 10 mg/kg |

检测报告

报告编号 A2230053687102C

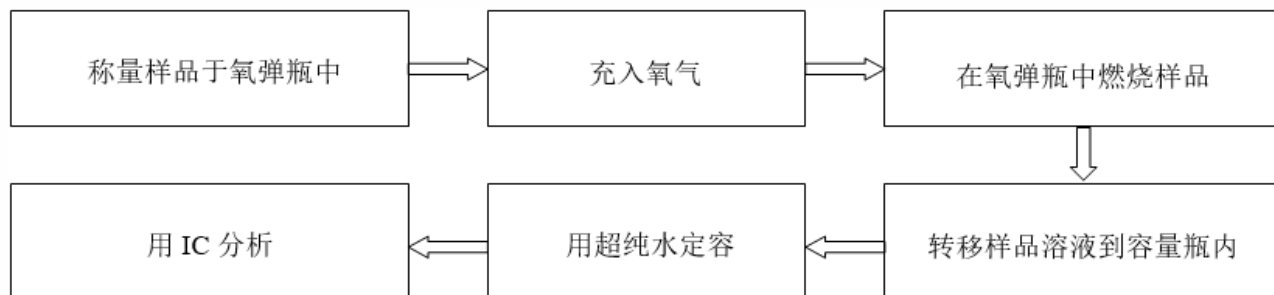
第 4 页 共 11 页

样品/部位描述

| 序号 | CTI 样品 ID | 描述 |
|----|-----------|-------------|
| 1 | 1.1 | 带有金色印字的绿色塑料 |
| 2 | 1.2 | 白色纸 |
| 3 | 1.3 | 黑色橡胶 |
| 4 | 3.1 | 带有灰色印字的棕色塑料 |
| 5 | 5.1 | 带有银色印字的黑色塑料 |
| 6 | 5.2 | 棕色纸 |
| 7 | 5.4 | 透明胶带 |
| 8 | 5.5 | 黑色塑料 |
| 9 | 6.1 | 带有白色印字的黑色塑料 |

备注: -N.D. = 未检出 (小于方法检出限)
-mg/kg = ppm = 百万分之一

检测流程



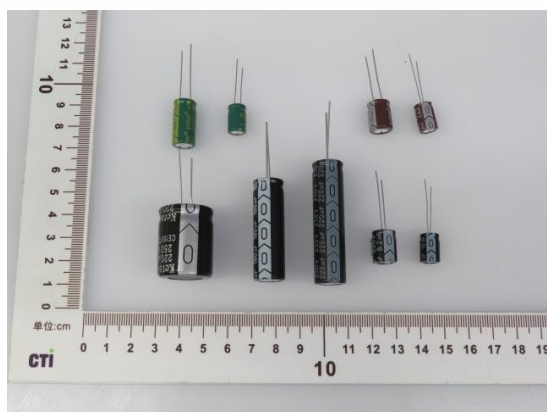
检测报告

报告编号 A2230053687102C

第 5 页 共 11 页

样品图片

成品



1.1



1.2



1.3



2.1 (客户参考图片 (非测试样品))

2.2 (客户参考图片 (非测试样品))



检测报告

报告编号 A2230053687102C

第 6 页 共 11 页

2.3 (客户参考图片 (非测试样品))



3.1



3.2 (客户参考图片 (非测试样品))



3.3 (客户参考图片 (非测试样品))



3.4 (客户参考图片 (非测试样品))



4.1 (客户参考图片 (非测试样品))



检测报告

报告编号 A2230053687102C

第 7 页 共 11 页

4.2 (客户参考图片 (非测试样品))



4.3 (客户参考图片 (非测试样品))



4.4 (客户参考图片 (非测试样品))



5.1



5.2



5.3 (客户参考图片 (非测试样品))



检测报告

报告编号 A2230053687102C

第 8 页 共 11 页

5.4



5.5



6.1



6.2 (客户参考图片 (非测试样品))



6.3 (客户参考图片 (非测试样品))



6.4 (客户参考图片 (非测试样品))



检测报告

报告编号 A2230053687102C

第 9 页 共 11 页

7.2 (客户参考图片 (非测试样品))



7.3 (客户参考图片 (非测试样品))



7.4 (客户参考图片 (非测试样品))



8.1 (客户参考图片 (非测试样品))



8.2 (客户参考图片 (非测试样品))



8.3 (客户参考图片 (非测试样品))



检测报告

报告编号 A2230053687102C

第 10 页 共 11 页

8.4 (客户参考图片 (非测试样品))



9.1 (客户参考图片 (非测试样品))



9.2 (客户参考图片 (非测试样品))



9.3 (客户参考图片 (非测试样品))



9.4 (客户参考图片 (非测试样品))



检测报告

报告编号 A2230053687102C

第 11 页 共 11 页

声明:

1. 检测报告无批准人签字、“专用章”及报告骑缝章无效;
2. 报告抬头公司名称及地址、样品及样品信息由申请者提供, 申请者应对其真实性负责, CTI 未核实其真实性;
3. 本报告检测结果仅对受测样品负责;
4. 未经 CTI 书面同意, 不得部分复制本报告。

*** 报告结束 ***

附录

客户参考信息

SK RK SS LH RW LOWESR RE VT

声明:

1. 附录内容由申请者提供，申请者应对其真实性负责，CTI 未核实其真实性。
2. 附录内容为 A2230053687102C 报告的补充。